



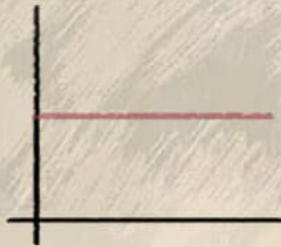
SAYA PUNYA 3 ORANG  
TEMAN BAIK, BHANTE.  
SUDAH SEPERTI SAUDARA.

1

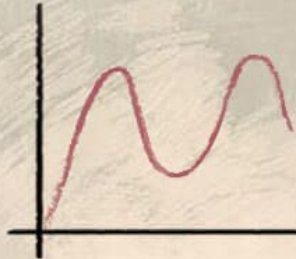


SEMUANYA PINTAR DAN RAJIN.  
JADI PADA SAAT  
MEREKA MEMULAI USAHA SENDIRI,  
BANYAK YANG MENDUKUNG.

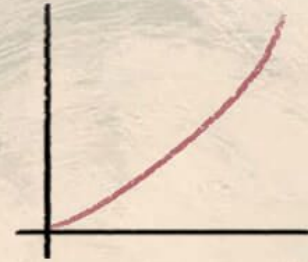
## Hiri & Ottappa



TEMAN PERTAMA,  
USAHANYA TIDAK BANYAK  
BERKEMBANG. STAGNAN.



TEMAN KEDUA,  
USAHANYA NAIK-TURUN.  
KADANG UNTUNG,  
KADANG RUGI.



TEMAN KETIGA,  
SEJAK MULAI USAHA  
SAMPAI SEKARANG  
SELALU LANCAR  
DAN HASILNYA BAGUS.



3



samaggistories



bodhigiri



www.samaggi-phala.or.id

## Hiri & Ottappa

KENAPA BISA BEGITU YA, BHANTE?  
SECARA KUALITAS INDIVIDU  
KETIGANYA TIDAK BANYAK BERBEDA.

4



samaggistories



bodhigiri



www.samaggi-phala.or.id

## Hiri & Ottappa

KETIKA SESEORANG TERLAHIRKAN,  
MAKA PADA SAAT ITU  
IA MEMBAWA KAMMANYA SENDIRI.  
DENGAN KATA LAIN,  
SUDAH ADA BEBAN YANG DIPIKUL  
BAHKAN SEJAK LAHIR.

5



samaggistories



bodhigiri



www.samaggi-phala.or.id

## Hiri & Ottappa



**BEBAN INILAH YANG MEMPENGARUHI  
PERJALANAN HIDUP SESEORANG.  
BEBAN BERAT, SEDANG ATAU RINGAN  
TENTU MEMBERIKAN HASIL YANG BERBEDA.**

6

An illustration of a young boy with dark hair, shown in profile from the chest up. He is looking towards the right with a slightly open mouth, as if speaking or reacting. The background is a sketchy, textured grey and brown, suggesting a forest or a natural setting. A blue speech bubble is positioned to the right of the boy's head, containing text in Indonesian.

KALAU BEGITU,  
APA TIDAK ADA HAL  
YANG BISA DILAKUKAN,  
BHANTE?

## Hiri & Ottappa

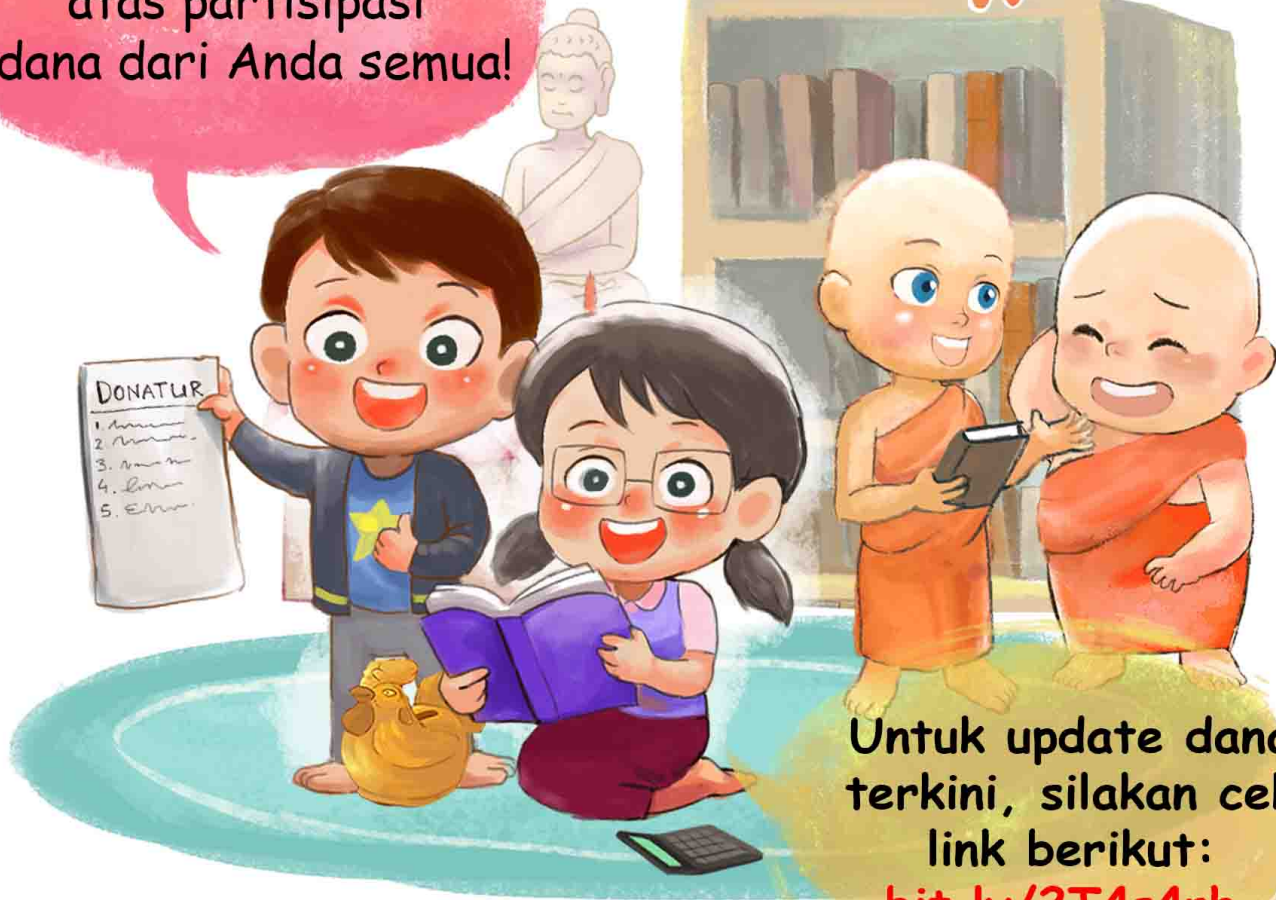
DENGAN MEMAHAMI BAHWA APA YANG TERJADI  
ADALAH DEMIKIAN ADANYA.  
TERUS BERUSAHA DAN BERUPAYA DENGAN CARA YANG BENAR.  
DENGAN DEMIKIAN, KONDISI YANG BAIK BISA TERBENTUK  
SEHINGGA MENDORONG POTENSI BAIK UNTUK BERUBAH.

*Sadhu...*



8

Terima kasih  
atas partisipasi  
dana dari Anda semua!



Untuk update dana  
terkini, silakan cek  
link berikut:

[bit.ly/2T4s4rh](https://bit.ly/2T4s4rh)

Total dana masuk 01 - 27 April  
Rp 13.160.000,-

Partisipasi Dana :



**BCA**

6460390280

An Hartono

Konfirmasi Dana:



0822 9981 1989

0857 1105 0205



samaggistories



bodhigiri



www.samaggi-phala.or.id