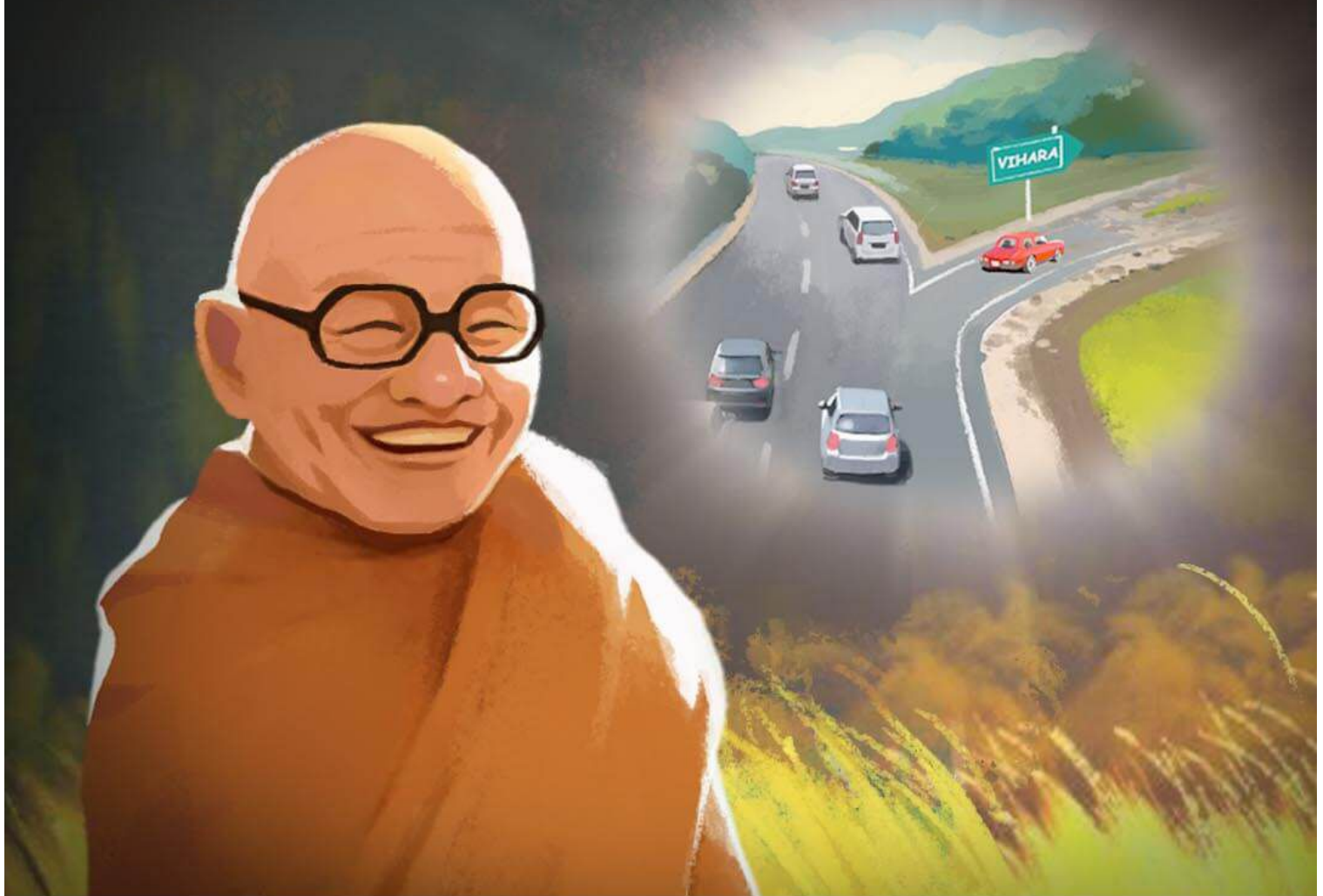


AJAHN CHAH

Jalan Menuju




MARI IKUT BERKONTRIBUSI DALAM PENYEBARAN DHAMMA MELALUI ILUSTRASI.
JANGAN LUPA CEK INFO DANA DI HALAMAN AKHIR !

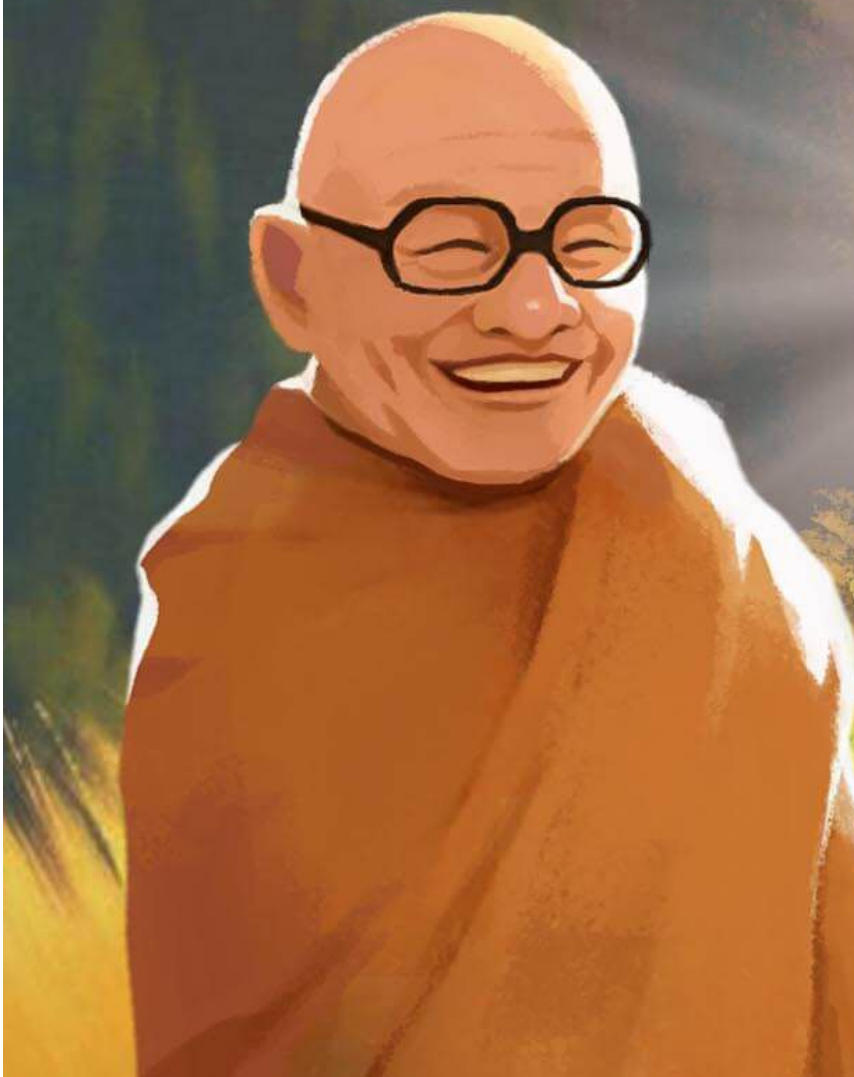
Sīla, Samādhī dan paññā:
ketiga hal inilah yang disebut jalan
oleh Sang Buddha.

Jalan ini bukanlah agama
dan memang bukan demikian
yang dimaksudkan oleh Buddha.

Namun jalan inilah cara
untuk mencapai tujuan.

 samaggistories

*Sila
Samadhi
Panna*



Sama seperti halnya Anda datang dari kota menuju vihara di pedalaman. Anda tidak menginginkan jalan yang menuju ke sini. Anda hanya ingin sampai di vihara. Namun jalan diperlukan agar Anda bisa sampai di sini.



Jalan menuju ke tempat ini bukanlah vihara.
Itu hanyalah jalan menuju vihara.
Anda harus mengikuti jalan
untuk bisa sampai ke vihara.

Sīla, **Samādhi** dan **paññā** merupakan jalan
menuju kedamaian, yang mana merupakan
hal yang sungguh-sungguh kita inginkan.




Terima kasih atas dukungan Anda semua!

Silakan cek pengkinian Donatur
terbaru di sini: <http://bit.ly/2T4s4rh>



Samaggi Stories 

 samaggistories

