

BHANTE, KALAU KITA MENDENGAR
SESUATU YANG KURANG BAIK TENTANG
SESEORANG YANG KITA KENAL,
BAGAIMANA YA CARA KITA BERSIKAP?



1

Hiri & Ottappa

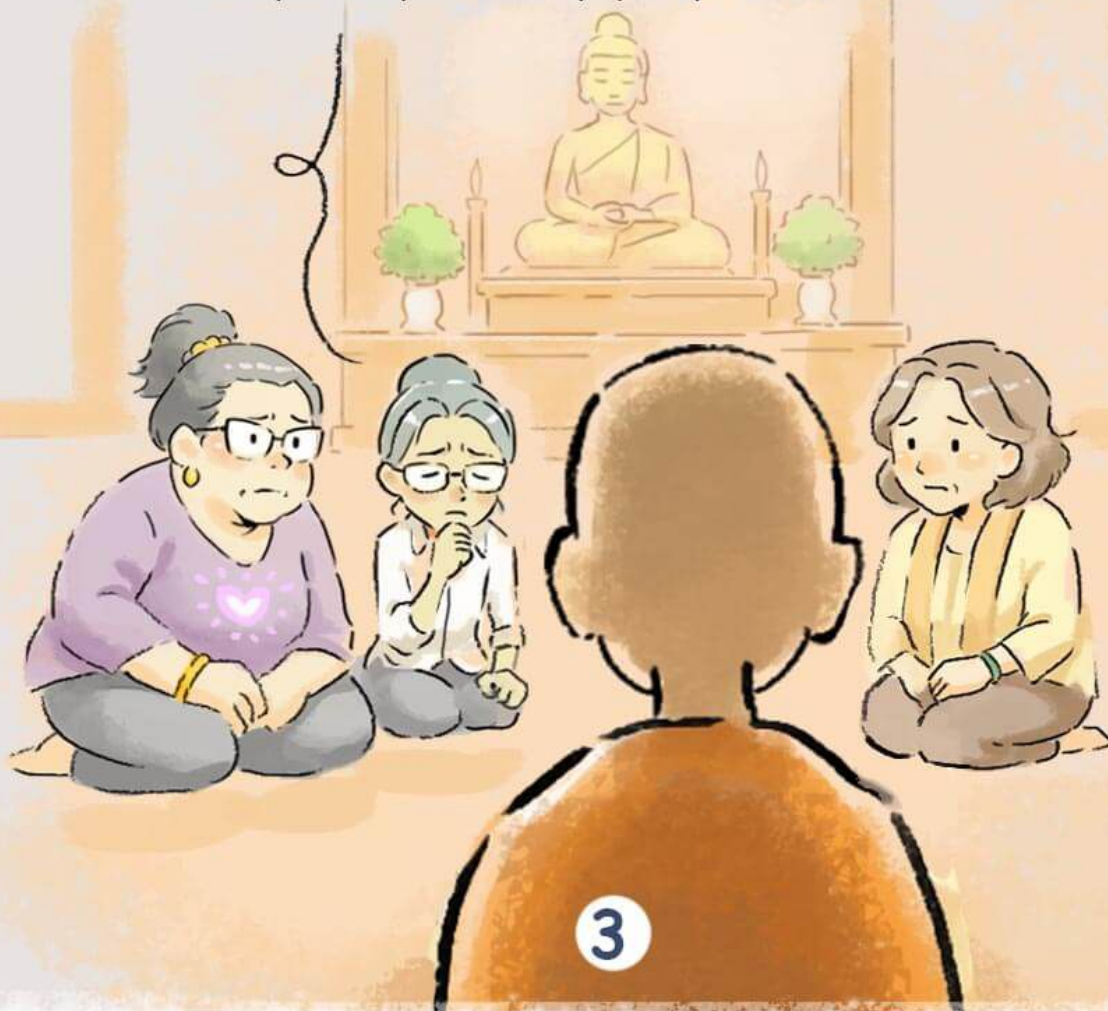
KALAU KITA IKUT BERPIKIRAN BURUK
ATAS APA YANG KITA DENGAR,
APAKAH KITA JUGA BERBUAT
KAMMA BURUK, BHANTE?



Cek Kontribusi Dhammadana Anda di <http://bit.ly/2T4s4rh>

Hiri & Ottappa

BELUM LAGI TERNYATA APA YANG KITA
DENGAR TIDAK BENAR. BUKANKAH ARTINYA
SUDAH BERSIKAP TIDAK ADIL TERHADAP
ORANG YANG DIOMONGIN ITU?




Hiri & Ottappa

CARA BERSIKAP YANG BENAR ADALAH
MENJAUH DARI PEMBICARAAN
TIDAK BERMANFAAT SEPERTI INI.

SEHINGGA PEMIKIRAN BURUK TIDAK TIMBUL.
MAKA TIDAK ADA PENGHAKIMAN.



4

 samaggistories

 bodhigiri

 www.samaggi-phala.or.id

Hiri & Ottappa

SIFAT ALAMI PIKIRAN ITU LIAR
DAN SUSAH DIKENDALIKAN.
JIKA DIPANCING DENGAN GOSIP, SUDAH
TENTU SEMAKIN MENJADI-MENJADI.



ITU SEBABNYA SEMAKIN
DIBICARAKAN DAN DITERUSKAN,
SEMAKIN MENJADI TIDAK KARUAN.

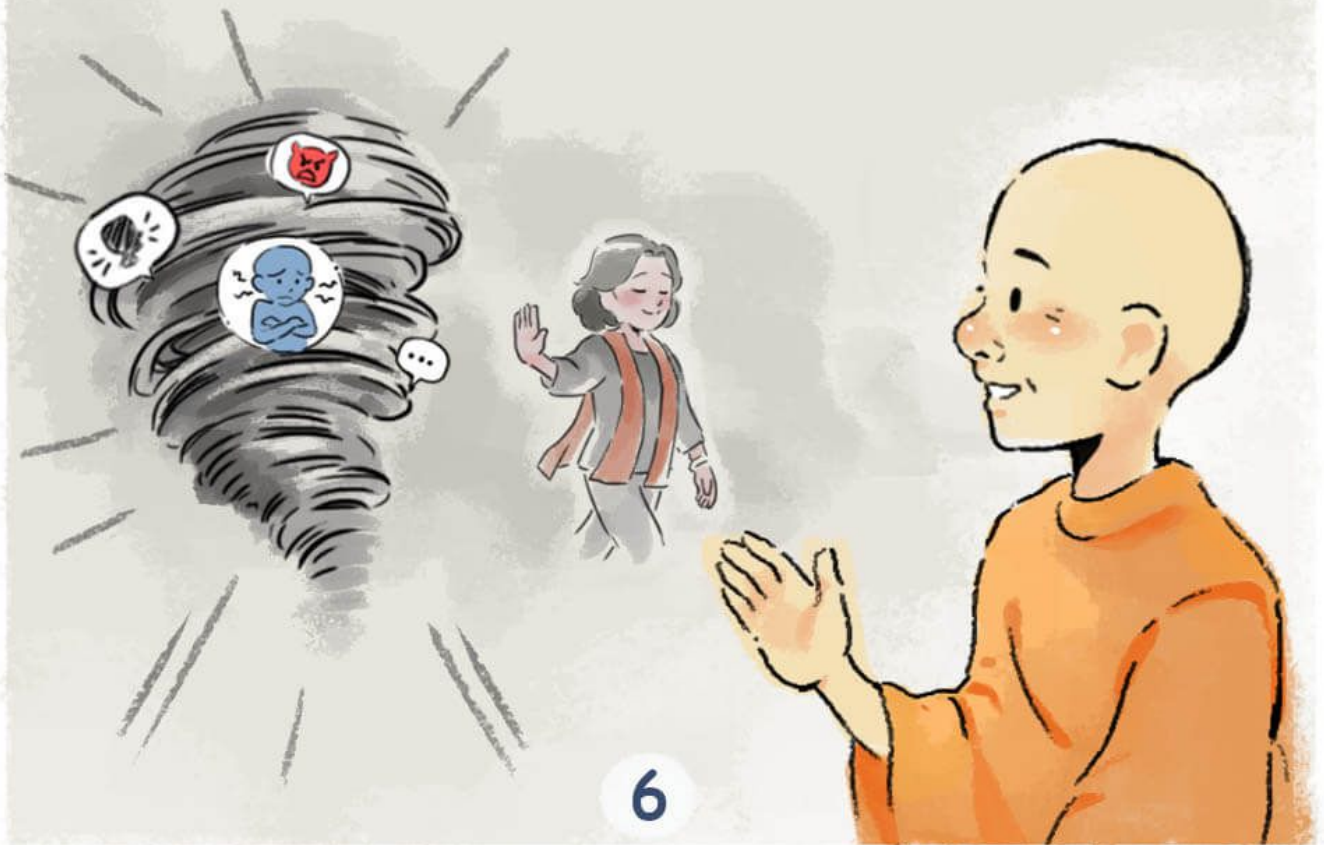
5

Cek Kontribusi Dhammadana Anda di <http://bit.ly/2T4s4rh>

Hiri & Ottappa

JADI, JIKA TIDAK INGIN TERGULUNG
DALAM PUSARAN YANG TIDAK KARUAN,
MAKA HARUS MENJAUH DARINYA.

LAGI PULA MEMANG TIDAK ADA GUNANYA.



6

Hiri & Ottappa

IYA, BHANTE.
TAPI ENTAH KENAPA
SULIT SEKALI MENAHAN
GODAAAN GOSIP INI.

TERKADANG
TIDAK SENGAJA
MENDENGAR
MALAH KETERUSAN,
BHANTE.



7

Hiri & Ottappa

**YA, MEMANG BEGITULAH SULITNYA
MENGENDALIKAN DIRI.**



**DAN JUSTRU KARENA ITU, SEMAKIN
PENTING PULA MENGAWASI PIKIRAN
AGAR TIDAK MENGIKUTI ARUS.**

8

Cek Kontribusi Dhammadana Anda di <http://bit.ly/2T4s4rh>

Hiri & Ottappa

PIKIRAN YANG TIDAK TERLATIH DENGAN BAIK,
BISA MENYIKAPI BANYAK HAL DENGAN CARA YANG TIDAK BAIK.
BUKAN HANYA OMONGAN YANG TIDAK BAIK.




MAKA ITU, LATIH KEMBANGKANLAH PIKIRAN.
SENANTIASA WASPADA DAN MENJAUHLAH
DARI SEBAB-SEBAB BURUK.

9

Terima kasih atas dukungan Anda semua!

Silakan cek pengkinian Donatur
terbaru di sini: <http://bit.ly/2T4s4rh>

BCA 8575757533
Yay.Samaggi Sacca Mitta

 **0822 9981 1989**
0857 1105 0205

 **samaggistories**

